



**Caixes  
de  
curiositats**

# Més enllà de picar pedra, què és la indústria lítica?

És la fabricació d'eines de pedra.

Els habitants de s'Hospitalet Vell utilitzaven una gran quantitat d'eines de pedra.

S'Hospitalet Vell es va construir sobre un tipus de roca que es diu calcària.

La roca calcària és dura i compacta i la feren servir per fabricar les eines.



# Quina informació donen els metalls?

L'estudi dels objectes de metall ens diu com va ser el procés d'elaboració de les eines, d'on són els metalls i si es van fondre o reciclar.

A través de les anàlisis isotòpiques dels objectes coneixem els elements químics que estan presents en els metalls.

La composició d'aquests elements no varia durant els processos de transformació dels minerals.

Per tant, serà la mateixa tant per l'objecte arqueològic com per la seva matèria primera.

Has vist en el panell de la sala com s'ha pogut detectar el reciclatge de metalls en el talaiòtic final?

# Com s'il·luminava la gent del poblat?

Els habitants de s'Hospitalet Vell s'il·luminaven gràcies a les llars de foc i a la llum que entrava per les portes i les finestres.

També feien servir les llumetes.  
Són làmpades fetes d'argila, de metall o de vidre.

Hi posaven oli d'oliva, de nou o d'altres vegetals i greixos animals per fer-les funcionar.

S'han trobat llumetes dins d'alguns edificis o en femers exteriors.

Els escriptors d'època clàssica parlen d'aquest tema en els seus escrits. Per exemple:

«Conten que l'oli no s'extrau de les oliveres,  
sinó amb cura l'extrauen en quantitat del terebint  
i és bo per a tot»

De Mirabilibus, 90, 115

A l'edifici absidal de s'Hospitalet Vell  
hi ha una llumeta molt especial  
que es troba en bon estat de conservació.

Es va produir en una regió de Grècia cap als anys 300 aC  
i a Mallorca només n'hi ha 2 més d'aquest tipus,  
a la ciutat romana de *Pollentia*  
i al santuari de sa Punta des Patró, a can Picafort.

# Hi havia romans a s'Hospitalet Vell?

No se sap si a s'Hospitalet hi vivien romans, però s'han trobat 2 elements que feien servir els seus soldats: una agulla per cobrir-se la capa i un clau de sabata.

La càliga era el calçat que feien servir els soldats. Era fort, pesat i a la planta de la sabata hi havia claus per protegir la sabata i no relliscar.

L'agulla, originàriament, va estar lligada al món militar. Es va fabricar en grans quantitats perquè els soldats necessitaven cobrir-se amb una capa. Es va fer tan popular que després va ser emprada per la resta de la gent.

# Comparativa de l'altura de les persones i animals prehistòrics respecte a l'actualitat.

2m

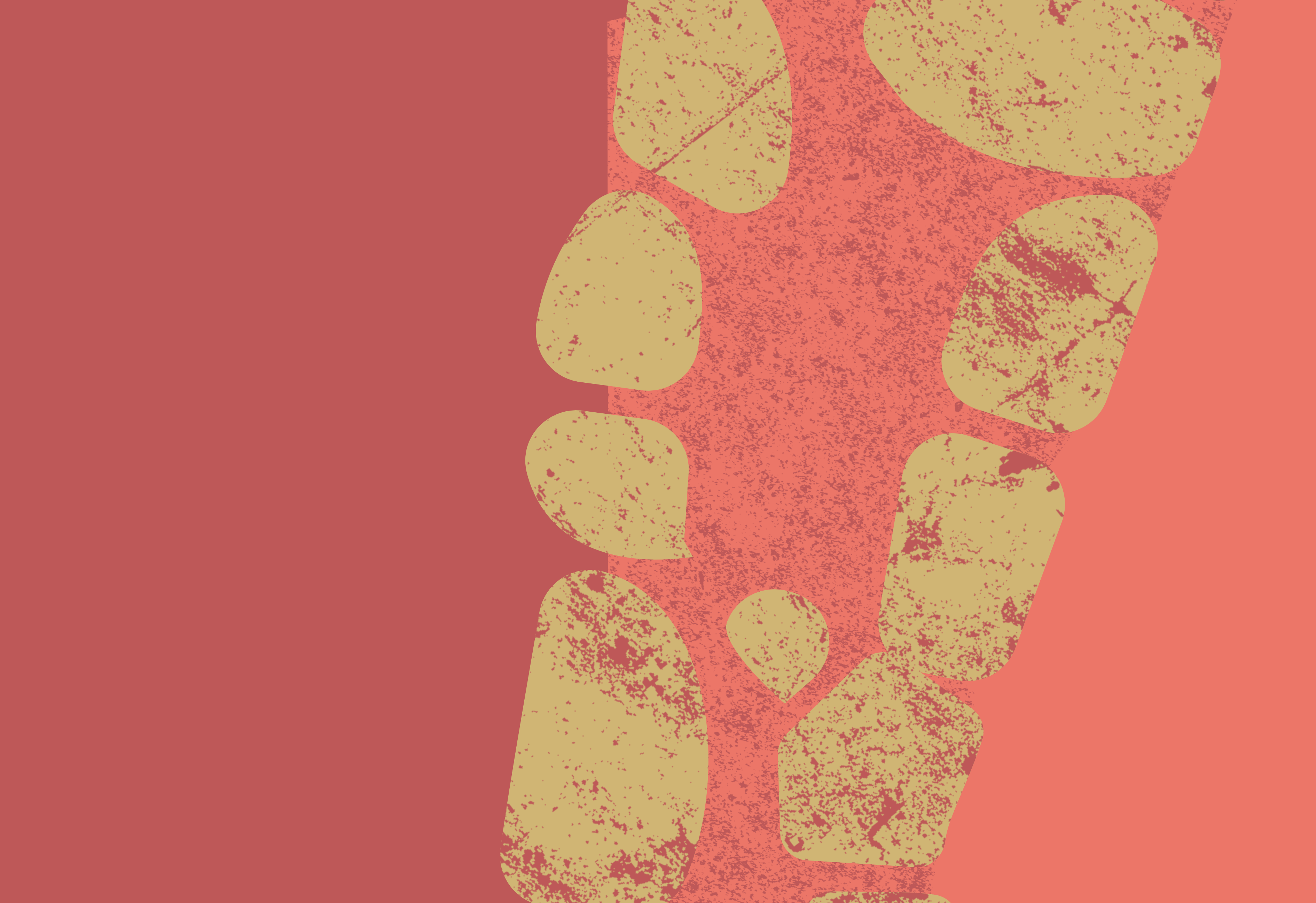
1m

AB

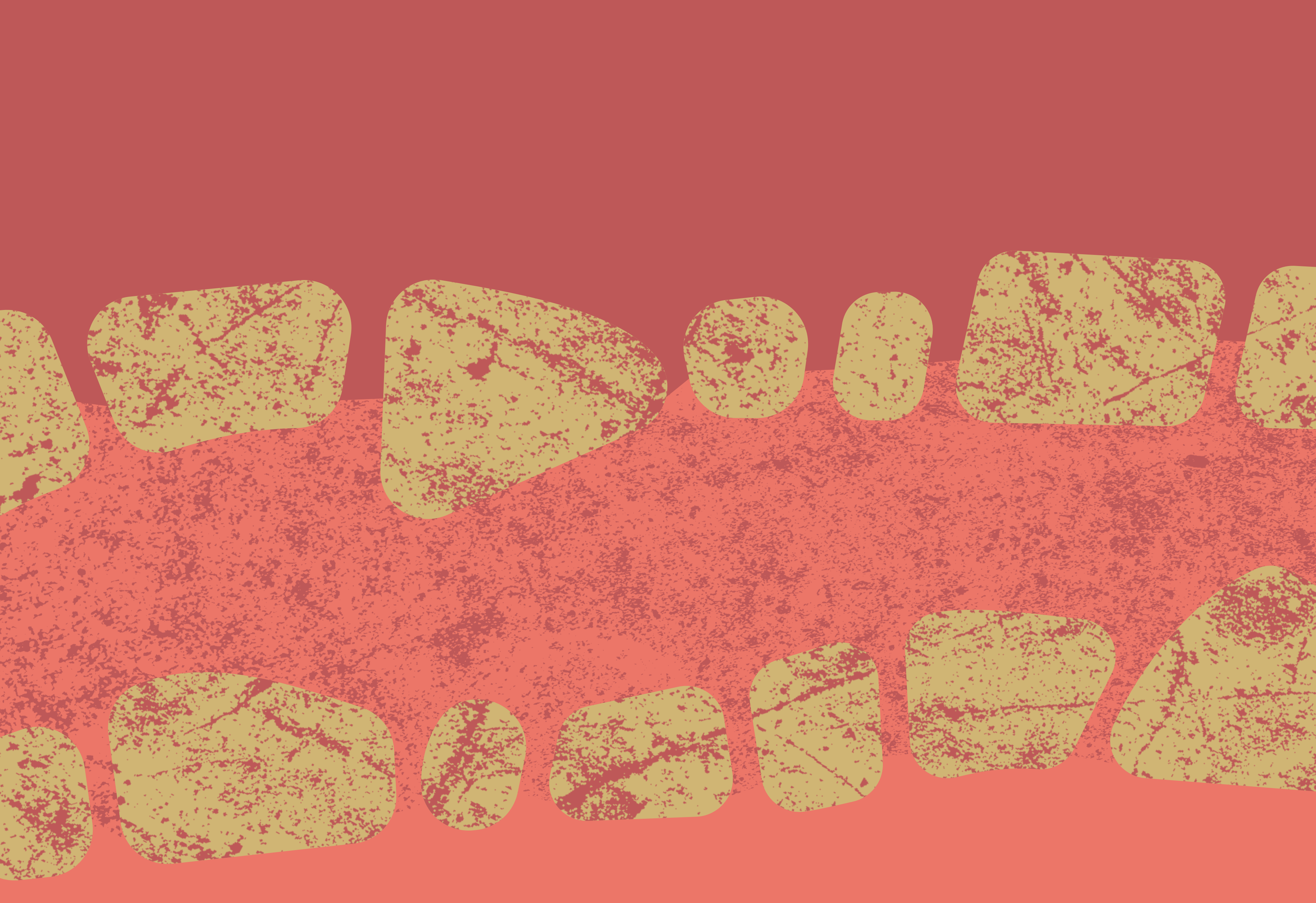


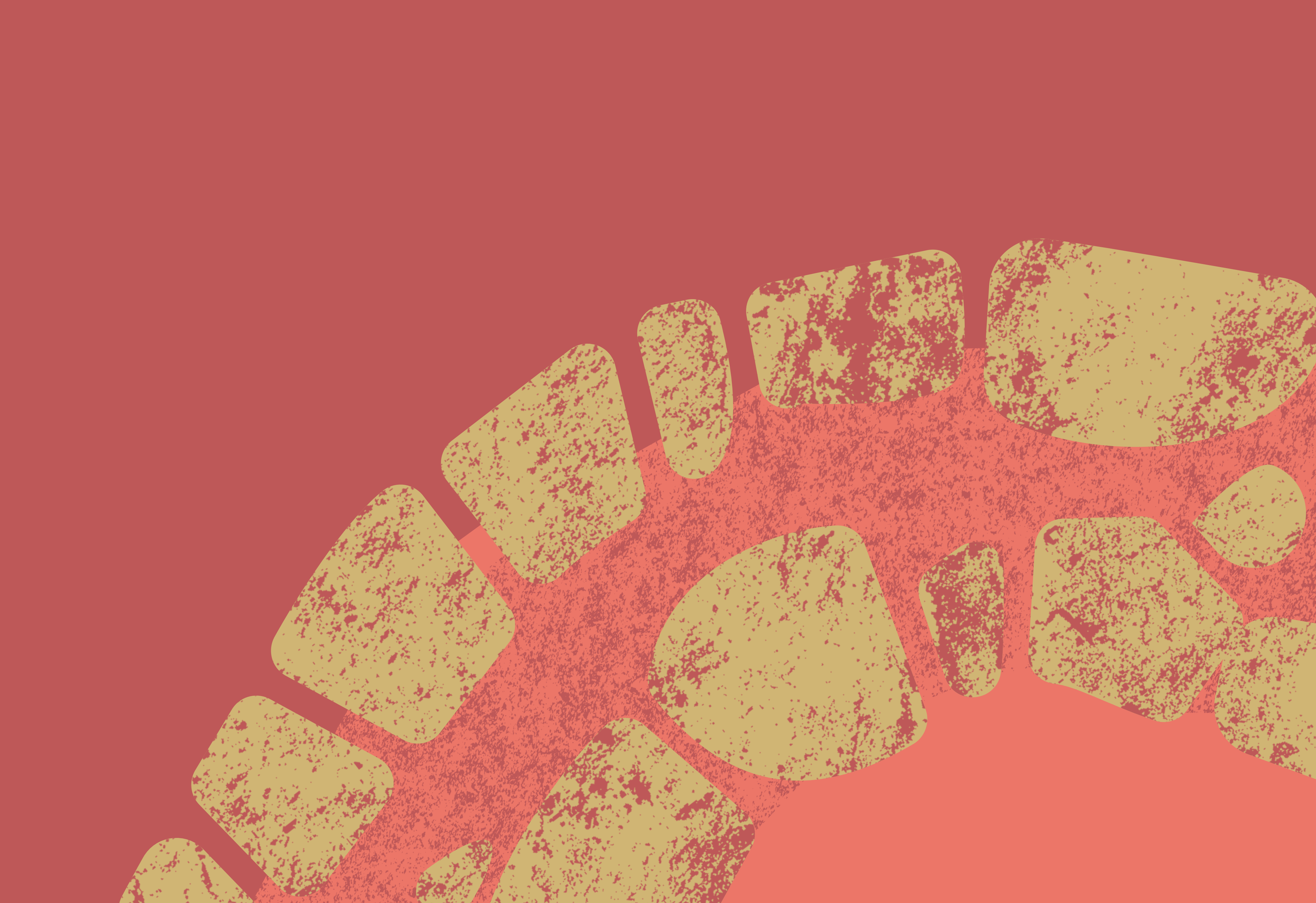
Actual

Prehistòria









# Quants d'ossos hem trobat a s'Hospitalet?

Les restes animals que s'han trobat al jaciment de s'Hospitalet Vell són:

- Gairebé 12.000 ossos d'animals
- Més de 2.700 closques de mol·luscs, tant terrestres com marins.

# Per què els animals prehistòrics eren més petits que els d'ara?

Els animals no tenien grans camps per pasturar perquè hi havia molta població repartida pel territori.

Per això no s'alimentaven tan bé,  
i eren més petits que els que tenim ara.

Això passava, sobretot, amb les ovelles i les vaques.

# Saps que a la prehistòria ja cuinaven caragols?

Els caragols que es cuinen avui en dia a Mallorca varen ser introduïts a l'illa al final de la prehistòria.

A s'Hospitalet Vell al final de l'època talaiòtica ja menjaven bovers, viudes i caragolins.

# Quina informació ens donen les dents de les cabres i les ovelles?

L'avanç de la ciència ha permès saber més coses del passat a partir de l'estudi de les dents dels animals.

A través d'un microscopi, els professionals observen les marques de les dents per saber quins tipus de fulles, branques o fruits havien menjat abans de morir.

També es pot saber si els animals pasturaven només entorn de s'Hospitalet Vell, o si s'allunyaven del poblat per alimentar-se, analitzant la composició d'estrunci de les dents.



